



alter ego

PROVENZA

alter ego

“Questi frammenti di elementi naturali, pezzetti di pietra, fossili, schegge di legno, cose martirizzate dagli elementi, raccattate lungo il bordo del mare, [...] che esprimono leggi fisiche, l'usura, l'erosione, lo scoppio, ecc., non solo hanno qualità scultoree, ma anche uno straordinario potenziale poetico.”

LE CORBUSIER



ALTER SBIANCATO

.....
EGO AVORIO

ALTER MIELE

.....
EGO SABBIA

ALTER NOCE

.....
EGO GRIGIO

ALTER BRUCIATO

.....
EGO GRIGIO SCURO

INCONTRO DI MONDI

.....

Due interpretazioni di ispirazione naturale in grado di convivere con contemporaneità ed eleganza in un unico progetto architettonico. Così nasce AlterEgo.

Alter è ispirata al fascino versatile della quercia lavorata e arricchita con segni materici, vissuti e leggere stuccature tono su tono.

Ego, espressione delle pietre sedimentarie dell'America centrale, è caratterizzata da un'estetica morbida e una grana fine, arricchita da piccole inclusioni e segni superficiali.

Un abbinamento inaspettato e sofisticato, in grado di vestire con personalità gli spazi dell'architettura residenziale e commerciale.

Colori, formati e decori sono proposti in una gamma sviluppata specificamente per garantire la massima integrazione e coordinabilità di AlterEgo, grazie alle tonalità neutre e alle dimensioni modulari.

WORLDS THAT MEET

.....

Two contemporary and elegant concepts inspired by nature brought together in a single architectural project. The result? AlterEgo.

Alter is inspired by the versatile charm of oak, processed and enriched with textural and timeworn details and light tone-on-tone.

Ego, the embodiment of Central American sedimentary rocks, has a soft appearance and a fine grain, enriched with little inserts and surface details.

An eye-catching and sophisticated combination to add a touch of character to residential and commercial spaces.

Different colours, sizes and decorations are proposed as part of a range specifically developed to maximise the integration and coordination possibilities of AlterEgo, thanks to its neutral tones and modular dimensions.

SBIANCATO

AVORIO



Alter Incontro Sbiancato Nat. Rett. 60x60 - 23^{5/8}"x23^{5/8}"
Ego Avorio Nat. Rett. 60x120 - 23^{5/8}"x47^{1/4}"







Alter Incontro Sbiancato Nat. Rett. 60x60 - 23^{5/8} x 23^{5/8}
Alter Sbiancato Nat. Rett. 20x120 - 7^{7/8} x 47^{1/4}
Ego Avorio Nat. Rett. 60x120 - 23^{5/8} x 47^{1/4}
Ego Gradone Avorio Nat. Rett. 33x120 - 12^{5/16} x 47^{1/4}







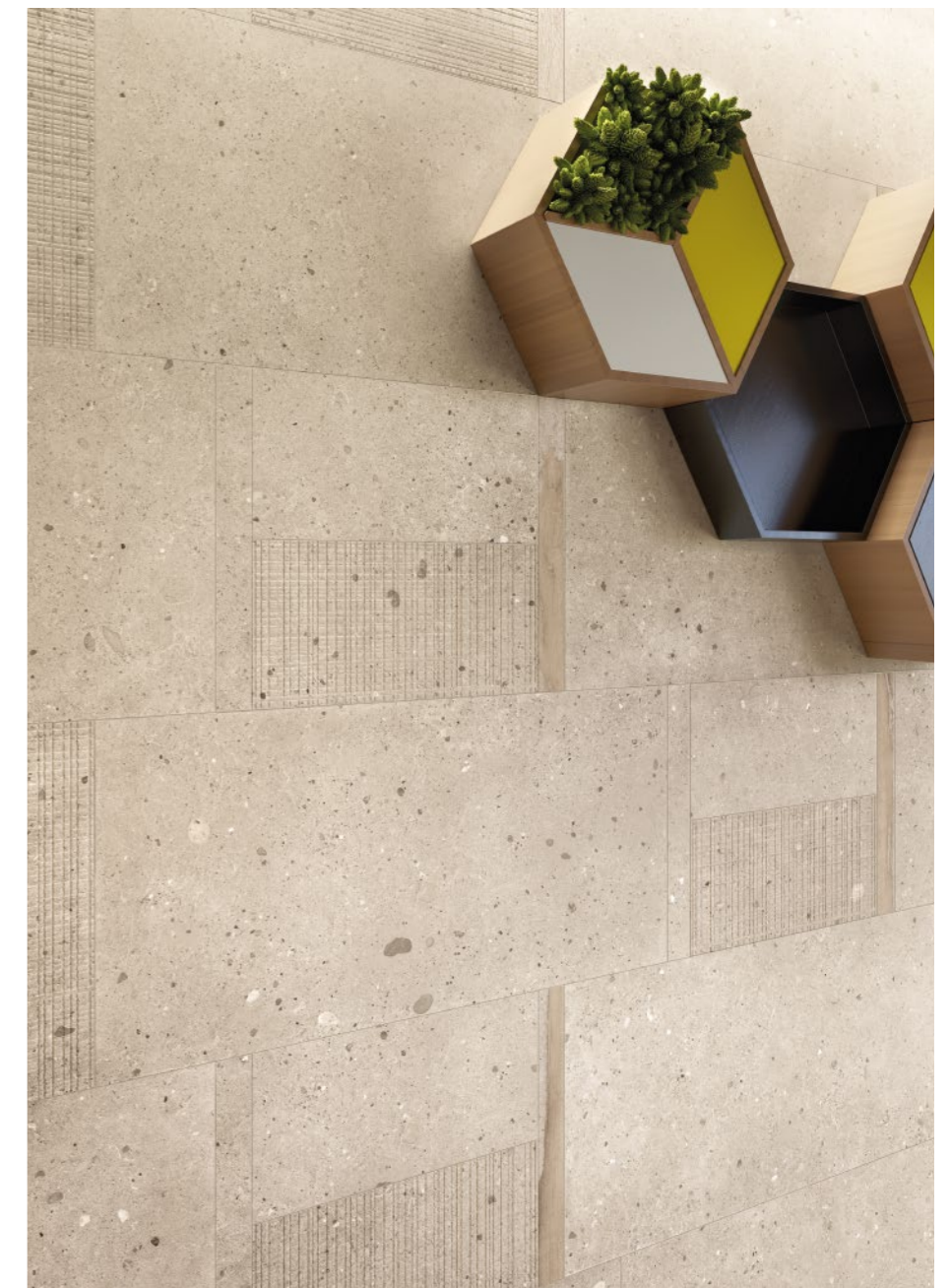
Alter Miele Nat. Rett. 20x120 - 7⁷/₈"x47¹/₄"
Ego Sabbia Nat. Rett. 60x120 - 23⁵/₈"x47¹/₄"



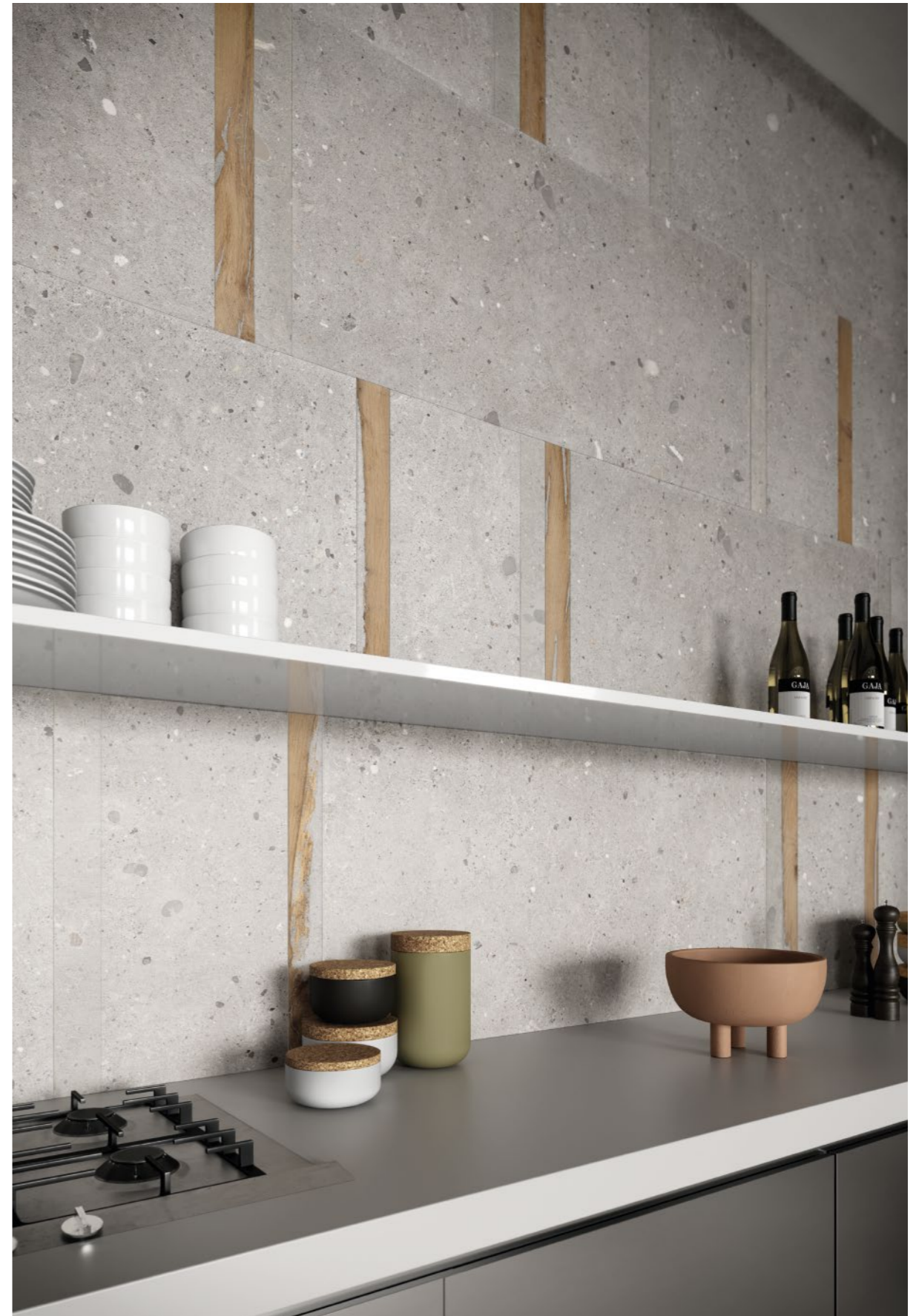
Alter Miele Nat. Rett. 6,5x60 - 2^{9/16}x23^{5/8}"
Ego Sabbia Nat. Rett. 60x120 - 23^{5/8}x47^{1/4}" | 6,5x60 - 2^{9/16}x23^{5/8}"



Alter Incontro Miele Nat. Rett. 60x60 - 23^{5/8}"x23^{5/8}"
 Alter Miele Nat. Rett. 20x120 - 7^{7/8}"x47^{1/4}"
 Ego Sabbia Nat. Rett. 60x120 - 23^{5/8}"x47^{1/4}" | 30x60 - 11^{13/16}"x23^{5/8}" | 6,5x60 - 2^{9/16}"x23^{5/8}"
 Ego Trame Sabbia Nat. Rett. 30x60 - 11^{13/16}"x23^{5/8}"

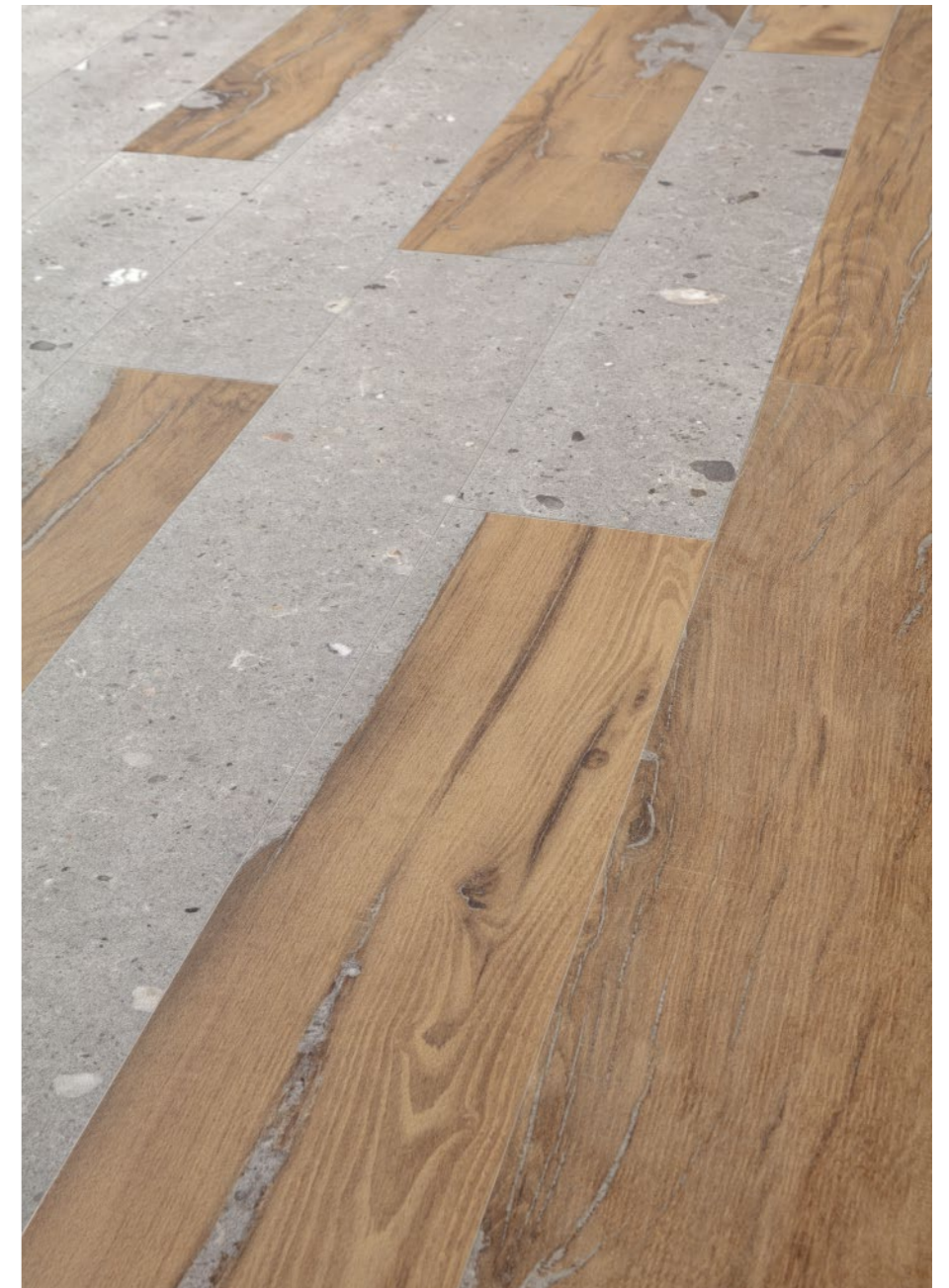


Alter Miele Nat. Rett. 6,5x60 - 2^{9/16}"x23^{5/8}"
 Ego Sabbia Nat. Rett. 60x120 - 23^{5/8}"x47^{1/4}" | 30x60 - 11^{13/16}"x23^{5/8}" | 6,5x60 - 2^{9/16}"x23^{5/8}"
 Ego Decoro Trame Sabbia Nat. Rett. 30x60 - 11^{13/16}"x23^{5/8}"



Alter Noce Nat. Rett. 6,5x60 - 2⁹/₁₆"x23⁵/₈"
 Ego Grigio Nat. Rett. 60x120 - 23⁵/₈"x47¹/₄" | 30x60 - 11¹³/₁₆"x23⁵/₈" | 6,5x60 - 2⁹/₁₆"x23⁵/₈"





Alter Noce Nat. Rett. 20x120 - 7⁷/₈ x 47¹/₄"
Ego Grigio Nat. Rett. 20x120 - 7⁷/₈ x 47¹/₄"



Alter Noce Nat. Rett. 20x120 - 7^{7/8}x47^{1/4} | 6,5x60 - 2^{9/16}x23^{5/8}
Ego Grigio Nat. Rett. 60x120 - 23^{5/8}x47^{1/4} | 6,5x60 - 2^{9/16}x23^{5/8}



BRUCIATO

GRIGIO SCURO





Alter Bruciato Nat. Rett. 20x120 - 7^{7/8}" x47^{1/4}"
Ego Grigio Scuro Nat. Rett. 60x120 - 23^{5/8}"x47^{1/4}" | 20x120 - 7^{7/8}" x47^{1/4}"
Ego Listello Ottone 0,5x119,8 - 3^{1/16}"x47^{3/16}"





Alter Bruciato Nat. Rett. 20x120 - 77/8"x47 1/4" | 6,5x60 - 29/16"x23 5/8"
Ego Grigio Scuro Nat. Rett. 20x120 - 77/8"x47 1/4" | 60x120 - 23 5/8"x47 1/4" | 6,5x60 - 29/16"x23 5/8"



Alter Bruciato Nat. Rett. 20x120 - 7⁷/₈"x47¹/₄"



Alter Bruciato Nat. Rett. 20x120 - 7⁷/₈"x47¹/₄"
Ego Grigio Scuro Nat. Rett. 20x120 - 7⁷/₈"x47¹/₄" | 60x120 - 23⁵/₈"x47¹/₄"

20MM

Estetica e Prestazioni

Ego 20MM assicura l'equilibrio ideale tra ricercatezza estetica e prestazioni tecniche elevate nelle più svariate ambientazioni esterne. Alla possibilità di realizzare percorsi, camminamenti e altre soluzioni progettuali outdoor in piena armonia con l'ambiente circostante e in assoluta continuità con gli spazi interni, si aggiunge la garanzia di impiego di un materiale eccezionalmente resistente ai carichi e a tutti i tipi di agenti atmosferici.

Facile da posare a secco su erba, sabbia e ghiaia, **Ego 20MM** può essere incollato anche su massetto, permettendo di realizzare pavimentazioni carrabili o altre soluzioni nell'ambito di spazi commerciali e pubblici soggetti a elevato traffico e si presta alla perfezione alla realizzazione di pavimenti sopraelevati.

Ego 20MM è la soluzione ideale per progettare con stile, senza rinunciare alle esigenze tecniche richieste dall'architettura contemporanea.

Ego Grigio 20MM Nat. Rett. 60x120 - 23^{5/8} x 47^{1/4}



High-Performing good looks.

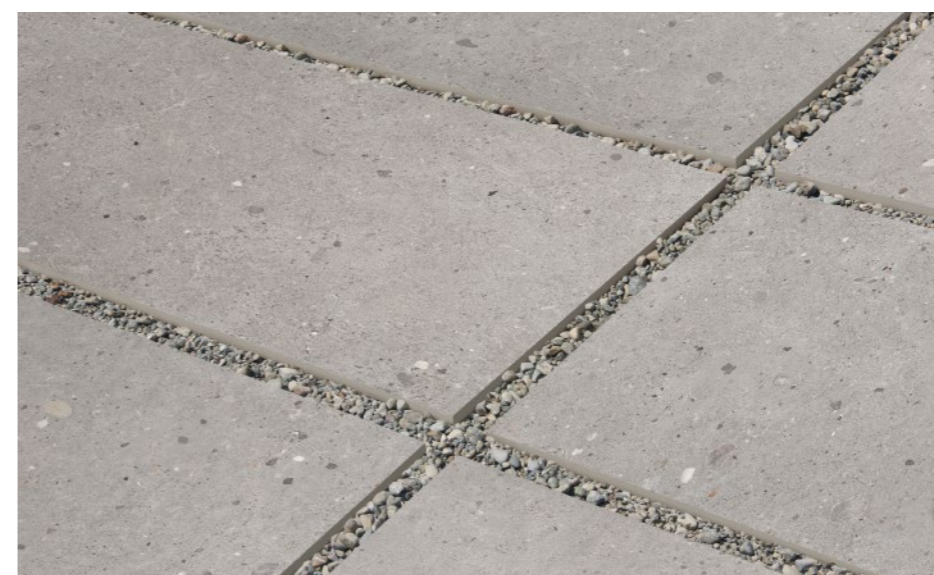
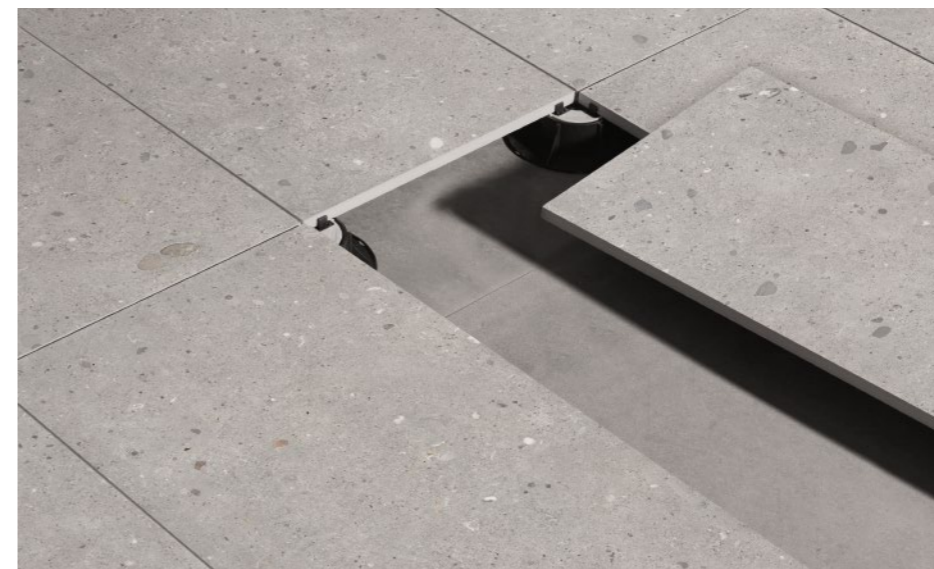
Ego 20MM delivers the ideal combination of exquisite appearance and outstanding technical performances in the most widely varying outdoor locations. Paths, pavements and other outdoor solutions that merge perfectly into the surrounding environment and seamlessly continue indoor design schemes can be created with a material offering exceptional resistance to loads, weather and other atmospheric factors. Easily installed dry on grass, sand and gravel, **Ego 20MM** can also be glued to concrete screeds for vehicle-resistant pavings, or for other projects in commercial or public contexts with heavy traffic, and is perfect for raised floors. **Ego 20MM** enables stylish design solutions while meeting all the technical demands of contemporary architecture.

Esthétique et performance.

Ego 20MM instaure l'équilibre idéal entre raffinement esthétique et haute performance technique dans les contextes les plus disparates. Il est ainsi possible de réaliser des parcours, des cheminements et d'autres projets extérieurs en totale harmonie avec le milieu environnant et en continuité visuelle avec l'intérieur. De plus, la matière assure une résistance exceptionnelle aux charges et à tous les agents atmosphériques. Facile à poser à sec sur gazon, sur sable et sur gravier, **Ego 20MM** se colle aussi sur chape pour composer des sols carrossables ou d'autres solutions dans les espaces commerciaux et publics exposés à trafic intense. Le produit convient également parfaitement à la mise en place de planchers surélevés. **Ego 20MM** est le nec plus ultra pour donner corps à des projets de classe, tout en remplissant les critères techniques de l'architecture contemporaine.

Ästhetik und Leistungen.

Ego 20MM gewährleistet den perfekten Einklang zwischen ausgefeilter Ästhetik und hohen technischen Leistungen in verschiedensten Außenräumen. Die Möglichkeit zu Gestaltungslösungen für den Außenbereich wie etwa Fahr- und Gehwege, die sich harmonisch in die Umgebung einfügen und eine nahtlose optische Einheit mit den Innenräumen bilden, ist mit der Garantie eines außergewöhnlich belastungsfähigen und witterungsbeständigen Materials verbunden. Leicht verlegbar im Gras-, Sand- oder Kiesbett, kann **Ego 20MM** auch auf Estrich verklebt werden. Die Kollektion eignet sich nicht nur für Bodenbeläge oder andere Lösungen in stark frequentierten gewerblichen und öffentlichen Bereichen, sondern ist auch zur Erstellen von Doppelböden perfekt. **Ego 20MM** ist die ideale Lösung für eine stilichere Gestaltung und erfüllt die technischen Anforderungen der modernen Architektur.



Эффектная Эстетика И Высокие Характеристики. Ego 20MM

гарантирует достижение идеального равновесия между эстетической изысканностью и высокими техническими характеристиками в самых разнообразных наружных оформлениях. К возможности создания дорожек, тротуаров и других проектных решений для наружных пространств в полной гармонии с окружающей средой и с полной взаимопреемственностью с внутренними пространствами добавляется гарантия использования материала, который чрезвычайно устойчив к нагрузкам и всем типам атмосферного воздействия. Материал **Ego 20MM** легко укладывается всухую на траву, песок и щебень, а также его можно наклеивать на бетонную стяжку, что позволяет изготавливать полы, пригодные для движения транспортных средств, или же другие решения на торговых и общественных объектах с высокой интенсивностью движения, а кроме того, он может великолепно использоваться для изготовления фальшполов. **Ego 20MM** - это наилучшее решение для проектирования с хорошим стилем, не отказываясь от технических необходимостей, которые востребованы современной архитектурой.

Estética y prestaciones.

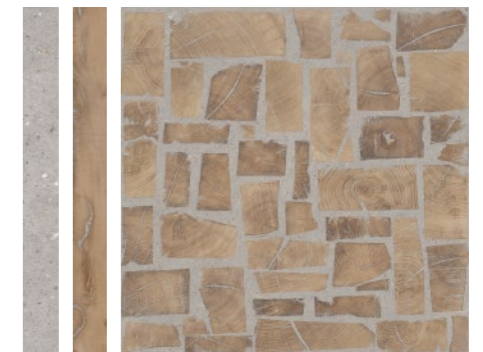
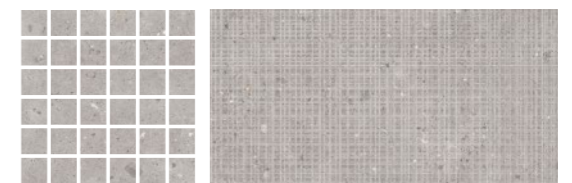
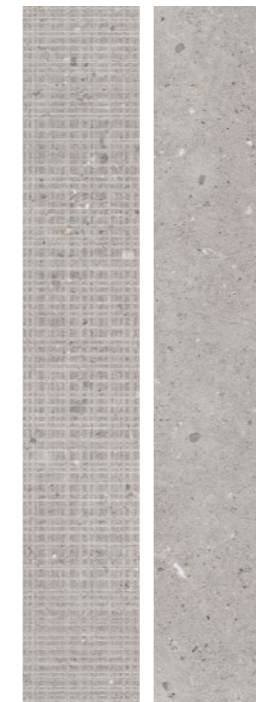
Ego 20MM asegura el equilibrio ideal entre refinamiento estético y prestaciones técnicas elevadas en las más diversas ambientaciones exteriores. A la posibilidad de realizar carriles, caminos y otras soluciones proyectivas exteriores en plena armonía con el entorno y dando continuidad a los espacios interiores, se suma la garantía de uso de un material excepcionalmente resistente a las cargas y a toda clase de agentes atmosféricos. Fácil de colocar en seco sobre hierba, arena y grava, **Ego 20MM** también se puede encolar sobre la capa de relleno, permitiendo disponer pavimentaciones transitables u otras soluciones en el ámbito de espacios comerciales y públicos sometidos a un tráfico intenso y se presta a la perfección a la realización de pavimentos sobreelevados. **Ego 20MM** es la solución ideal para proyectar con estilo, sin renunciar a las exigencias técnicas requeridas por la arquitectura contemporánea.



alter ego

INFINITE POSSIBILITÀ

ENDLESS POSSIBILITIES



60x120

20x120

60x60

30x60

30x30

6,5x60

SBIANCATO



20x120 - 7⁷/₈"x47¹/₄"
EGNU Sbiancato Nat. Rett. U₄P₂E₃C₂D₁ ● 89



6,5x60- 2⁹/₁₆"x23⁵/₈"
EGTF Sbiancato Nat. Rett. ● 91

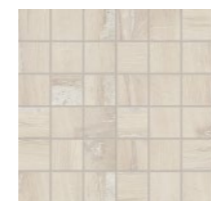
INCONTRO



60x60 - 23⁵/₈"x23⁵/₈"
EGRU Sbiancato Nat. Rett. ● 91

MOSAICO 5x5*

Tessere 4,8x4,8 - 1⁷/₈"x1⁷/₈"



30x30 - 11¹³/₁₆"x11¹³/₁₆"
EGYU Sbiancato Nat. ● 127

MIELE



20x120 - 7⁷/₈"x47¹/₄"
EGNV Miele Nat. Rett. U₄P₂E₃C₂D₁ ● 89



6,5x60- 2⁹/₁₆"x23⁵/₈"
EGTG Miele Nat. Rett. ● 91

INCONTRO



60x60 - 23⁵/₈"x23⁵/₈"
EGRV Miele Nat. Rett. ● 91

MOSAICO 5x5*

Tessere 4,8x4,8 - 1⁷/₈"x1⁷/₈"



30x30 - 11¹³/₁₆"x11¹³/₁₆"
EGYV Miele Nat. ● 127

NOCE



20x120 - 7⁷/₈"x47¹/₄"
EGNW Noce Nat. Rett. U₄P₂E₃C₂D₁ ● 89



6,5x60- 2⁹/₁₆"x23⁵/₈"
EGTH Noce Nat. Rett. ● 91

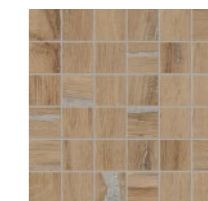
INCONTRO



60x60 - 23⁵/₈"x23⁵/₈"
EGRW Noce Nat. Rett. ● 91

MOSAICO 5x5*

Tessere 4,8x4,8 - 1⁷/₈"x1⁷/₈"



30x30 - 11¹³/₁₆"x11¹³/₁₆"
EGYW Noce Nat. ● 127

BRUCIATO



20x120 - 7⁷/₈"x47¹/₄"
EGNX Bruciato Nat. Rett. U₄P₂E₃C₂D₁ ● 89



6,5x60- 2⁹/₁₆"x23⁵/₈"
EGTJ Bruciato Nat. Rett. ● 91

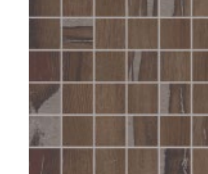
INCONTRO



60x60 - 23⁵/₈"x23⁵/₈"
EGRX Bruciato Nat. Rett. ● 91

MOSAICO 5x5*

Tessere 4,8x4,8 - 1⁷/₈"x1⁷/₈"



30x30 - 11¹³/₁₆"x11¹³/₁₆"
EGYX Bruciato Nat. ● 127

AVORIO



60x120 - 23^{5/8}"x47^{1/4}"
EGNZ Avorio Nat. Rett. U₄P₃E₃C₂ ● 85
EGP9 Avorio Tecnica Rett. U₄P₃E₃C₂ ● 85



20x120 - 7^{7/8}" x47^{1/4}"
EGQE Avorio Nat. Rett. U₄P₂E₃C₂D₁ ● 89



60x60 - 23^{5/8}"x23^{5/8}"
EHE3 Avorio Nat. Rett. U₄P₄E₃C₂ ● 64

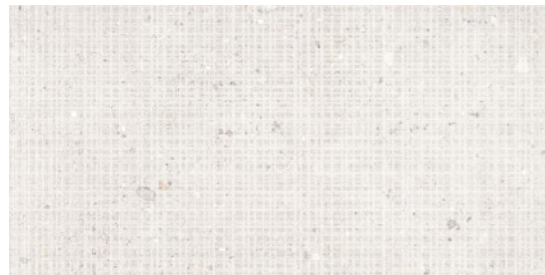


30x60 - 11^{13/16}"x23^{5/8}"
EGP4 Avorio Nat. Rett. U₄P₄E₃C₂ ● 55



6,5x60 - 2^{9/16}"x23^{5/8}"
EGRM Avorio Nat. Rett. ● 91

TRAME AVORIO



60x120 - 23^{5/8}"x47^{1/4}"
EGR1 Avorio Nat. Rett. ● 89



20x120 - 7^{7/8}" x47^{1/4}"
EGR6 Avorio Nat. Rett. ● 91



30x60 - 11^{13/16}"x23^{5/8}"
EGRC Avorio Nat. Rett. ● 58

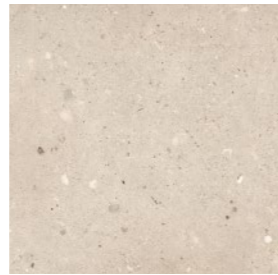
SABBIA



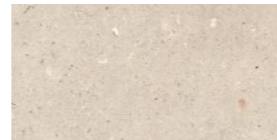
60x120 - 23^{5/8}"x47^{1/4}"
EGP0 Sabbia Nat. Rett. U₄P₃E₃C₂ ● 85
EGPA Sabbia Tecnica Rett. U₄P₃E₃C₂ ● 85



20x120 - 7^{7/8}" x47^{1/4}"
EGQF Sabbia Nat. Rett. U₄P₂E₃C₂D₁ ● 89



60x60 - 23^{5/8}"x23^{5/8}"
EHE4 Sabbia Nat. Rett. U₄P₄E₃C₂ ● 64

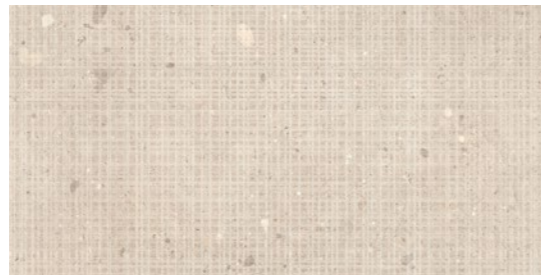


30x60 - 11^{13/16}"x23^{5/8}"
EGP5 Sabbia Nat. Rett. U₄P₄E₃C₂ ● 55



6,5x60 - 2^{9/16}"x23^{5/8}"
EGRN Sabbia Nat. Rett. ● 91

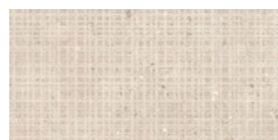
TRAME SABBIA



60x120 - 23^{5/8}"x47^{1/4}"
EGR2 Sabbia Nat. Rett. ● 89



20x120 - 7^{7/8}" x47^{1/4}"
EGR7 Sabbia Nat. Rett. ● 91



30x60 - 11^{13/16}"x23^{5/8}"
EGRD Sabbia Nat. Rett. ● 58

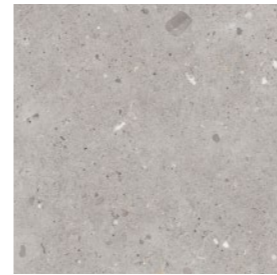
GRIGIO



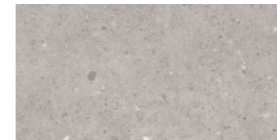
60x120 - 23^{5/8}"x47^{1/4}"
EGP1 Grigio Nat. Rett. U₄P₃E₃C₂ ● 85
EGPC Grigio Tecnica Rett. U₄P₃E₃C₂ ● 85



20x120 - 7^{7/8}" x47^{1/4}"
EGQG Grigio Nat. Rett. U₄P₂E₃C₂D₁ ● 89



60x60 - 23^{5/8}"x23^{5/8}"
EHE5 Grigio Nat. Rett. U₄P₄E₃C₂ ● 64

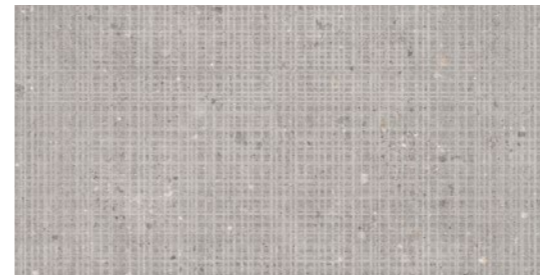


30x60 - 11^{13/16}"x23^{5/8}"
EGP6 Grigio Nat. Rett. U₄P₄E₃C₂ ● 55



6,5x60 - 2^{9/16}"x23^{5/8}"
EGRP Grigio Nat. Rett. ● 91

TRAME GRIGIO



60x120 - 23^{5/8}"x47^{1/4}"
EGR3 Grigio Nat. Rett. ● 89



20x120 - 7^{7/8}" x47^{1/4}"
EGR8 Grigio Nat. Rett. ● 91



30x60 - 11^{13/16}"x23^{5/8}"
EGRE Grigio Nat. Rett. ● 58

GRIGIO SCURO



60x120 - 23^{5/8}"x47^{1/4}"
EGP2 Grigio Scuro Nat. Rett. U₄P₃E₃C₂ ● 85
EGPD Grigio Scuro Tecnica Rett. U₄P₃E₃C₂ ● 85



20x120 - 7^{7/8}" x47^{1/4}"
EGQH Grigio Scuro Nat. Rett. U₄P₂E₃C₂D₁ ● 89



60x60 - 23^{5/8}"x23^{5/8}"
EHE6 Grigio Scuro Nat. Rett. U₄P₄E₃C₂ ● 64



30x60 - 11^{13/16}"x23^{5/8}"
EGP7 Grigio Scuro Nat. Rett. U₄P₄E₃C₂ ● 55



6,5x60 - 2^{9/16}"x23^{5/8}"
EGRQ Grigio Scuro Nat. Rett. ● 91

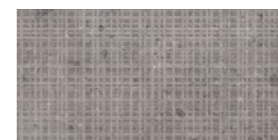
TRAME GRIGIO SCURO



60x120 - 23^{5/8}"x47^{1/4}"
EGR4 Grigio Scuro Nat. Rett. ● 89



20x120 - 7^{7/8}" x47^{1/4}"
EGR9 Grigio Scuro Nat. Rett. ● 91



30x60 - 11^{13/16}"x23^{5/8}"
EGRF Grigio Scuro Nat. Rett. ● 58



DECORI

DECORS - DECORS - DEKORE - DECORADOS - ДЕКОРЫ

MOSAICO 5x5*

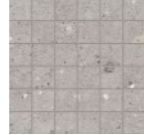
Tessere 4,8x4,8 - 1^{7/8}"x1^{7/8}"



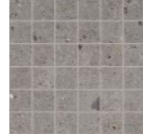
30x30 - 11^{13/16}"x11^{13/16}"
EGXP Avorio Nat. ● 127



30x30 - 11^{13/16}"x11^{13/16}"
EGXQ Sabbia Nat. ● 127



30x30 - 11^{13/16}"x11^{13/16}"
EGXR Grigio Nat. ● 127



30x30 - 11^{13/16}"x11^{13/16}"
EGXS Grigio Scuro Nat. ● 127

LISTELLI METALLO

Posa a pavimento e Parete - Suitable for wall and floor applications

0,5x119,8 - 3^{1/6}"x47^{3/16}"

EGYR Ottone ● 42

Pcs. Box. 6 - Ml. x Box 7,19

Posa a pavimento e parete - Suitable for wall and floor applications

0,5x119,8 - 3^{1/6}"x47^{3/16}"

EGYS Blu Elettrico ● 22

Pcs. Box. 6 - Ml. x Box 7,19

Posa a parete - Suitable for wall applications

*Su rete in fibra | On fibre mesh backing | Sur filet en fibre de verre | Auf Glasfasernetz | Sobre malla de fibra

20MM

| COLORI/FORMATI | COLOURS / SIZES | COULEURS / FORMATS | FARBEN / FORMATE | COLORES / TAMAÑOS | ЦВЕТА / ФОРМАТЫ

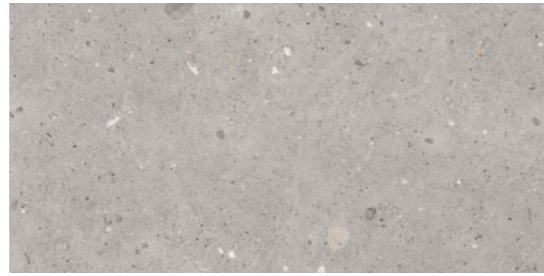
SABBIA



60x120 - 23^{5/8}"x47^{1/4}"

EHVT Sabbia Nat. Rett. ● 107

GRIGIO



60x120 - 23^{5/8}"x47^{1/4}"

EHVU Grigio Nat. Rett. ● 107

Pezzi speciali 20mm su richiesta.
20mm trims available on request.
Pièces spéciales 20mm (sur demande).
Formteile 20mm auf anfrage erhältlich.
Piezas especiales 20mm disponibles bajo pedido.
Специальные изделия 20мм по запросу.



PEZZI SPECIALI

TRIMS - PIECES SPECIALES - FORMTEILE - PIEZAS ESPECIALES - СПЕЦИАЛЬНЫЕ ИЗДЕЛИЯ

ALTER	Dimensione Size	Colori				Fascia di prezzo Price band				
		Sbiancato	Miele	Noce	Bruciato					
Battiscopa - Skirting	Nat. Rett. 4,6x120 - 1 ^{13/16} "x47 ^{1/4} " Pcs. Box. 6 - LM x Box 7,20	EGYZ	EGZ0	EGZ1	EGZ2	● 32				
Gradino - Stair Tread	Nat. Rett. 33x120 - 12 ^{15/16} "x47 ^{1/4} " Pcs. Box 2 - LM x Box 2,40	EGZ4	EGZ5	EGZ6	EGZ7	● 120				
Gradone - Step	Nat. Rett. 33x120x3,2x3,2 12 ^{15/16} "x47 ^{1/4} "x1 ^{1/4} "x1 ^{1/4} " Pcs. Box 2 - LM x Box 2,40	EGZ9	EGZA	EGZC	EGZD	● 138				
Angolare Dx Sx Corner Tile Dx Sx	Nat. Rett. 33x120x3,2x3,2 12 ^{15/16} "x47 ^{1/4} "x1 ^{1/4} "x1 ^{1/4} " Pcs. Box 1 - LM x Box 1,20	DX EGZF	SX EGZL	DX EGZG	SX EGZM	DX EGZH	SX EGZN	DX EGZJ	SX EGZP	● 145

EGO	Dimensione Size	Colori				Fascia di prezzo Price band				
		Avorio	Sabbia	Grigio	Grigio Scuro					
Battiscopa - Skirting	Nat. Rett. 7x60 - 2 ^{3/4} "x23 ^{5/8} " Pcs. Box. 14 - LM x Box 8,40	EGXZ	EGY0	EGY1	EGY2	● 24				
Battiscopa - Skirting	Nat. Rett. 4,6x120 - 1 ^{13/16} "x47 ^{1/4} " Pcs. Box. 6 - LM x Box 7,20	EGXU	EGXV	EGXW	EGXX	● 32				
Gradino - Stair Tread	Nat. Rett. 33x120 - 12 ^{15/16} "x47 ^{1/4} " Pcs. Box 2 - LM x Box 2,40	EGY4	EGY5	EGY6	EGY7	● 120				
Gradone - Step	Nat. Rett. 33x120x3,2x3,2 12 ^{15/16} "x47 ^{1/4} "x1 ^{1/4} "x1 ^{1/4} " Pcs. Box 2 - LM x Box 2,40	EGY9	EGYA	EGYC	EGYD	● 138				
Angolare Dx Sx Corner Tile Dx Sx	Nat. Rett. 33x120x3,2x3,2 12 ^{15/16} "x47 ^{1/4} "x1 ^{1/4} "x1 ^{1/4} " Pcs. Box 1 - LM x Box 1,20	DX EGYF	SX EGYL	DX EGYG	SX EGYM	DX EGYH	SX EGYN	DX EGYJ	SX EGYP	● 145

Pezzi speciali 20mm su richiesta.
20mm trims available on request.
Pièces spéciales 20mm (sur demande).
Formteile 20mm auf anfrage erhältlich.
Piezas especiales 20mm disponibles bajo pedido.
Специальные изделия 20мм по запросу.



Dry - Pressed Ceramic Tiles ISO 13006 Annex G - UNI EN 14411 Annex G - Bla GL



CARATTERISTICHE TECNICHE	NORMA	VALORI
Technical Features - Caracteristiques Techniques - Technische Eigenschaften Technische Eigenschaften - Características Técnicas - Технические Характеристики	Standard - Norme Norm - Norma - Norma	Value - Valeur Vorgabe - Valor - Средние
ASSORBIMENTO D'ACQUA (VALORE MEDIO IN %) Water absorption (Average value expressed in %) - Absorption d'eau (Valeur moyenne en %) Wasseraufnahme (Durchschnittswert in %) - Absorción de agua (Valor medio en %) Поглощение воды	UNI EN ISO 10545/3 ASTM C373	CONFORME COMPLIANT
RESISTENZA ALLA FLESSIONE Modulus of rupture - Resistance a la flexion - Biegefestigkeit Resistencia a la flexion - Прочность на изгиб	UNI EN ISO 10545/4	≥ 50 N/mm ²
FORZA DI ROTTURA Breaking strength - Résistance à la rupture - Bruchlast Resistencia a la rotura - Разрывное усилие	UNI EN ISO 10545/4 ASTM C648	≥ 2000 N 400 Lbs
RESISTENZA AL GELO Frost resistance - Résistance au gel - Frostbeständigkeit Resistencia a las heladas - Морозостойкость	UNI EN ISO 10545/12 ASTM C1026	CONFORME UNAFFECTED
RESISTENZA CHIMICA AD ALTE E BASSE CONCENTRAZIONI DI ACIDI E BASI Chemical resistance to high and low acid and basic concentrations Résistance chimique aux hautes et basses concentrations d'acides et de bases Chemikalienfestigkeit bei hohen und niedrigen Konzentrationen von Säuren und Basen Resistencia química con concentraciones altas y bajas de ácidos y bases Химическая стойкость к высоким и низким концентрациям кислот и щелочей	UNI EN ISO 10545/13 ASTM C-650	A - LA - HA UNAFFECTED
RESISTENZA ALLE MACCHIE Stain resistance - Résistance aux taches - Fleckenbeständigkeit Resistencia a las manchas - Стойкость к образованию пятен	UNI EN ISO 10545/14	5
COEFFICIENTE DI ATTRITO Slip resistance - Coefficient de glissement - Rutschfestigkeit Barfußbereich Coeficiente de atrito medio - Коэффициент трения		NATURALE DIN 51130 R10 DIN 51097 B (A+B) ANSI A 137.1- 2012 DCOF (SECTION 9.6) WET ≥ 0,50 B.C.R.A. ≥ 0,40 AS 4586: 2013 P2 Slip resistance classification of new pedestrian surface materials BS 7976-2: 2002 < 36 Pendulum testers Moderate Slip potential ENV 12633-2006 - Method of determination of unpolished and polished slip/skid resistance value

IMBALLI E PESI

Packing and Weight | Emballages et Poids | Verpackung und Gewicht | Embalajes y Pesos | Упаковка и Вес

Formato Size	Spessore Thickness	Pz. x Mq. Pieces x Sqm	Pz. x Scat. Pieces x Box	Mq. x Scat. Sqm x Box	Peso x Scat. Weight x Box	Scat. x Pal. Boxes x Pal.	Mq. x Pal. Sqm x Pal.	Peso x Pal. Weight x Pal.
20x120 Naturale	10	4,17	4	0,960	22,48	40	38,40	899
6,5x60 Naturale	10	25,00	15	0,585	11,37	64	37,44	728
60x60 Incontro	10	2,70	3	1,080	24,55	40	43,20	982
30x30 Mosaico 5X5 Naturale	10	11,11	5	0,450	10,88	60	27,00	653

Per maggiori chiarimenti sui dati tecnici e sulla garanzia consultare il catalogo generale in vigore. - For further information on technical specifications, please consult our up-dated general catalogue. - Pour toutes informations supplémentaires sur les données techniques et sur les garanties, veuillez consulter le catalogue général en vigueur. - Für weitere Informationen über technische Daten und Garantie beziehen sie sich bitte auf den aktuellen Gesamtkatalog. - Para ulteriores informaciones sobre los datos técnicos y la garantía, vease el catalogo general en vigor. - Более подробную информацию о технических данных и гарантии смотрите в действующем сводном катал.



Dry - Pressed Ceramic Tiles ISO 13006 Annex G - UNI EN 14411 Annex G - Bla GL



CARATTERISTICHE TECNICHE	NORMA	VALORI
Technical Features - Caracteristiques Techniques - Technische Eigenschaften Technische Eigenschaften - Características Técnicas - Технические Характеристики	Standard - Norme Norm - Norma - Norma	Value - Valeur Vorgabe - Valor - Средние
ASSORBIMENTO D'ACQUA (VALORE MEDIO IN %) Water absorption (Average value expressed in %) - Absorption d'eau (Valeur moyenne en %) Wasseraufnahme (Durchschnittswert in %) - Absorción de agua (Valor medio en %) Поглощение воды	UNI EN ISO 10545/3 ASTM C373	CONFORME COMPLIANT
RESISTENZA ALLA FLESSIONE Modulus of rupture - Resistance a la flexion - Biegefestigkeit Resistencia a la flexion - Прочность на изгиб	SPESSORE UNI EN ISO 10545/4	10 mm 20MM ≥ 45 N/mm ² ≥ 45 N/mm ²
FORZA DI ROTTURA Breaking strength - Résistance à la rupture - Bruchlast Resistencia a la rotura - Разрывное усилие	UNI EN ISO 10545/4 ASTM C648	≥ 2000 N ≥ 12000 N 400 Lbs 2500 Lbs
RESISTENZA AL GELO Frost resistance - Résistance au gel - Frostbeständigkeit Resistencia a las heladas - Морозостойкость	UNI EN ISO 10545/12 ASTM C1026	CONFORME UNAFFECTED
RESISTENZA CHIMICA AD ALTE E BASSE CONCENTRAZIONI DI ACIDI E BASI Chemical resistance to high and low acid and basic concentrations Résistance chimique aux hautes et basses concentrations d'acides et de bases Chemikalienfestigkeit bei hohen und niedrigen Konzentrationen von Säuren und Basen Resistencia química con concentraciones altas y bajas de ácidos y bases Химическая стойкость к высоким и низким концентрациям кислот и щелочей	UNI EN ISO 10545/13 ASTM C-650	A - LA - HA UNAFFECTED
RESISTENZA ALLE MACCHIE Stain resistance - Résistance aux taches - Fleckenbeständigkeit Resistencia a las manchas - Стойкость к образованию пятен	UNI EN ISO 10545/14	5
COEFFICIENTE DI ATTRITO Slip resistance - Coefficient de glissement - Rutschfestigkeit Barfußbereich Coeficiente de atrito medio - Коэффициент трения		NATURALE TECNICA - TRAME - 20MM DIN 51130 R10 R11 DIN 51097 B (A+B) C (A+B+C) ANSI A 137.1- 2012 DCOF (SECTION 9.6) WET ≥ 0,50 WET ≥ 0,65 B.C.R.A. ≥ 0,40 ≥ 0,40 AS 4586: 2013 P2 P4 Slip resistance classification of new pedestrian surface materials BS 7976-2: 2002 < 36 Moderate > 36 Low Pendulum testers Slip potential Slip potential ENV 12633-2006 - 3 Method of determination of unpolished and polished slip/skid resistance value

IMBALLI E PESI

Packing and Weight | Emballages et Poids | Verpackung und Gewicht | Embalajes y Pesos | Упаковка и Вес

Formato Size	Spessore Thickness	Pz. x Mq. Pieces x Sqm	Pz. x Scat. Pieces x Box	Mq. x Scat. Sqm x Box	Peso x Scat. Weight x Box	Scat. x Pal. Boxes x Pal.	Mq. x Pal. Sqm x Pal.	Peso x Pal. Weight x Pal.
60x120 Naturale - Tecnica	10	1,39	2	1,440	33,34	36	51,84	1200
60x120 Naturale 20MM	20	1,39	1	0,720	35,00	36	25,92	1260
20x120 Naturale	10	4,17	4	0,960	22,07	40	38,40	883
60x60 Naturale	10	2,78	3	1,080	25,00	40	43,20	1000
30x60 Naturale	10	5,56	6	1,080	24,50	40	43,20	980
6,5x60 Naturale	10	25,00	15	0,585	11,00	64	37,44	728
60x120 Trame Naturale	10	1,39	2	1,440	32,68	36	51,84	1177
20x120 Trame Naturale	10	4,17	4	0,960	21,68	40	38,40	867
30x60 Trame Naturale	10	5,56	6	1,080	24,32	40	43,20	973
30x30 Mosaico 5X5 Naturale	10	11,11	5	0,450	10,50	60	27,00	630



PROVENZA

FRENCH / DEUTSCHE / ESPANOL / RUSSIAN

P.3

DEUX MONDES QUI S'ÉPOUSENT

Deux interprétations d'inspiration naturelle pouvant coexister avec contemporanéité et élégance dans un même projet architectural. C'est la naissance d'AlterEgo. Alter s'inspire du charme polyvalent du chêne travaillé et enrichi de signes matériels, vieillis, et de légers stucages ton sur ton.

Ego, expression des pierres sédimentaires d'Amérique centrale, se caractérise par une esthétique douce et un grain fin, enrichi par de petites inclusions et des signes de surface.

Une combinaison inattendue et sophistiquée, capable d'habiller les espaces de l'architecture résidentielle et commerciale avec personnalité.

Les couleurs, les formats et les décorations sont proposés dans une gamme spécialement conçue pour garantir une intégration et une coordination maximales d'AlterEgo, grâce à des nuances neutres et des dimensions modulaires.

P.3

EIN UNSCHLAGBARES DUO

Zwei Interpretationen von Vorlagen aus der Natur, die als elegantes, modernes Duo daherkommen und dem Projekt eine wertige Ausstrahlung verleihen. So lautete die Grundidee für AlterEgo. Alter ist von der vielseitig einsetzbaren Optik bearbeiteter Eiche inspiriert, die Gebrauchsspuren und Ton in Ton ausgespachtelte Risse aufweist.

Ego orientiert sich an den Sedimentgesteinen Mittelamerikas und zeichnet sich durch eine weich anmutende Oberfläche und feinkörnige Textur aus, die durch kleine Einschlüsse und Kratzer gekennzeichnet ist. Sowohl im Wohnungs- als auch im Objektbau ermöglicht die unerwartete, raffinierte Materialkombination charakterstarke Raumgestaltungen.

Die Farben, Formate und Dekore von AlterEgo sind in neutralen Nuancen und modularen Größen abgestimmt, so dass die Kollektion in höchstem Maße integrier- und kombinierbar ist.

P.3

ENCUENTRO ENTRE DOS MUNDOS

Dos interpretaciones inspiradas en la naturaleza que saben convivir con contemporaneidad y elegancia en un solo proyecto arquitectónico. Así nace AlterEgo.

Alter se inspira en el encanto versátil del roble elaborado y enriquecido con detalles matéricos, señales de desgaste y ligeros estucados tono sobre tono.

Ego —expresión de las rocas sedimentarias de América Central— se caracteriza por su estética delicada y por su granulosidad fina, enriquecida con pequeñas inclusiones y marcas superficiales. Una combinación inesperada y sofisticada, capaz de revestir con personalidad los espacios de la arquitectura residencial y comercial.

La gama de colores, formatos y decoraciones propuestos ha sido desarrollada específicamente para garantizar la máxima capacidad de integración y coordinación de AlterEgo, gracias a las tonalidades neutras y las dimensiones modulares.

P.3

ПЕРЕСЕКАЮЩИЕСЯ МИРЫ

Две новые интерпретации в духе натуральности, способные объединять современность и элегантность в едином архитектурном проекте. Так появляется на свет AlterEgo.

Источником вдохновения для Alter послужило универсальное очарование дуба, который был обработан и дополнен фактурными элементами, знаками прожитого и легкой шпаклевкой тон в тон.

Ego - интерпретация осадочных пород Центральной Америки - имеет мягкую эстетику и тонкую зернистость, которая дополнена мелкими включениями и отметинами на поверхности.

Неожиданное и изысканное сочетание, способное индивидуально оформлять жилые и торговые архитектурные пространства. Цвета, форматы и декоры предлагаются в большом ассортименте, специально разработанном для гарантии наибольшей интеграции и сочетаемости AlterEgo, чему способствуют нейтральные тона и модульные размеры.



Provenza is a brand of Emilceramica S.r.l. a socio unico	Sede Commerciale/ Amministrativa
emilgroup.it/provenza emilgroup.it	Via Ghiarola Nuova, 29 - 41042 Fiorano Modenese (Mo) Italy T +39 0536 835111 - info@emilceramicagroup.it